

Rittal – The System.

Faster – better – everywhere.

► **World's first – het  principe**

**Nu ook beschikbaar
in roestvaststaal**



KASTSYSTEMEN

STROOMVERDELING

KLIMATISERING

IT-INFRASTRUCTUUR

SOFTWARE & SERVICE



FRIEDHELM LOH GROUP

Rittal – The System.

Faster – better – everywhere.

World's first

Het meest efficiënte koelaggregaat ter wereld: De Blue e+

Het principe:

- **Efficiëntie** – Bespaart gemiddeld 75% energie dankzij componenten met toerentalregeling en heatpipe-technologie
- **Veelzijdig** – geschikt voor gebruik over de hele wereld door de ondersteuning van meerdere spanningen
- **Veilig** – langere levensduur van de componenten in de kast en het koelaggregaat dankzij componentvriendelijke koeling
- **Gebruikersvriendelijk** – intuïtieve bediening door het touch display en intelligente interfaces

KASTSYSTEMEN

STROOMVERDELING

KLIMATISERING

FRIEDHELM LOH GROUP



IT-INFRASTRUCTUUR

SOFTWARE & SERVICE





Een revolutie in energie-efficiëntie dankzij innovatieve hybride technologie

Ongelooflijk efficiënt

- Hybride technologie brengt de energie-efficiëntie van uw koelaggregaten op een geheel nieuw niveau
- Actief koelcircuit met toerentalgeregelde componenten voor koeling die op de vraag is afgestemd
- Geïntegreerde heatpipe voor passieve koeling. Voert warmte uit de kast af zodra de omgevingstemperatuur lager is dan de ingestelde waarde

Transparante efficiëntievergelijking

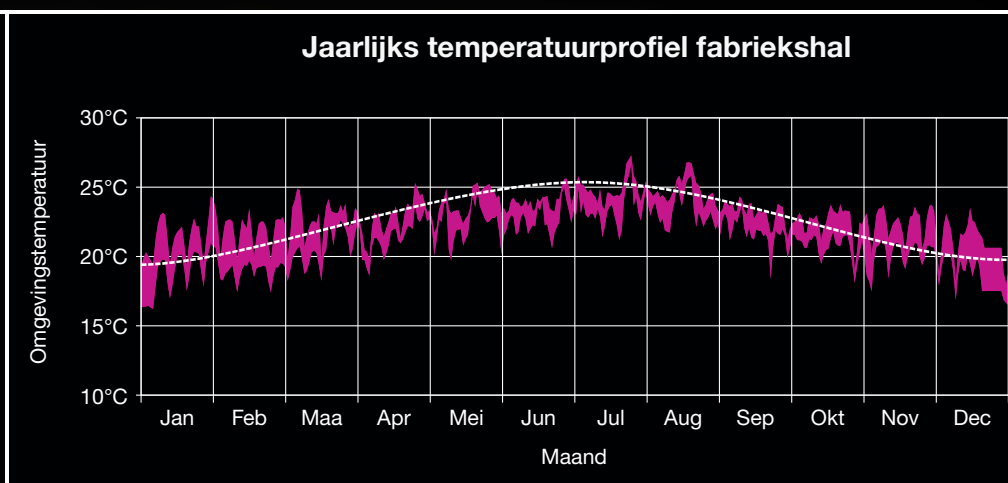
- Energy Efficiency Ratio: de gestandaardiseerde efficiency ratio
- Seasonal Energy Efficiency Ratio: de efficiency ratio per seizoen voor het daadwerkelijke energieverbruik

Verbazingwekkend zuinig

- Bespaart gemiddeld 75% energie
- Componentvriendelijke koeling voor een langere levensduur
- Een gegarandeerde constante temperatuur in de kast – met drie regelinstantellingen
- Zeer betrouwbaar

Eenvoudig te berekenen

- Bereken de energiebesparing met de efficiëntiecalculator
- De TCO-berekening omvat alle kosten gedurende de levensduur van het product
- Nauwkeurige amortisatieberekening



Om de daadwerkelijke efficiëntie van een koelaggregaat aan te geven, vermeldt Rittal de SEER. Voor een nauwkeurige berekening moet namelijk rekening worden gehouden met het seizoensgebonden temperatuurverloop. Het standaardpunt voor het bepalen van de EER houdt geen rekening met daadwerkelijke schommelingen in de haltemperatuur.



Het **e+** principe

Eenvoudige bediening met touch display en intelligente interfaces

Krijg sneller informatie

- Snelle aggregaatanalyse met RiDiag-software via de USB-interface
- Monitoring op afstand via Ethernet in combinatie met de IoT-interface

Blue e+ app

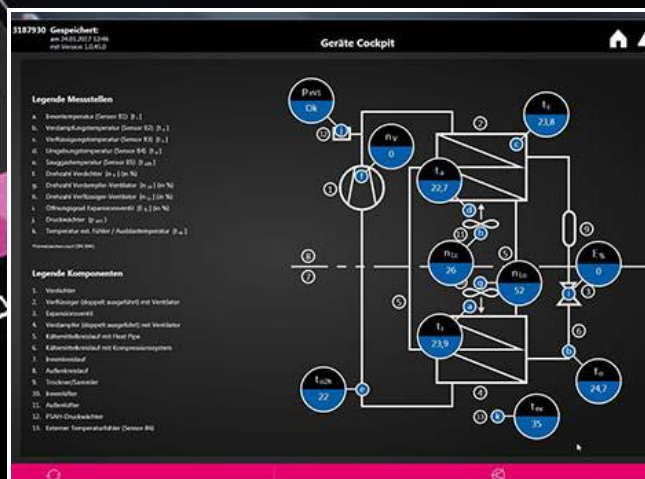
- Contactloze uitwisseling van informatie en snelle analyse ter plaatse via NFC-interface
- Vraag eenvoudige reparatie-, onderhouds- en vervangingsonderdelen aan met de smartphone
- Sla apparaatgegevens direct op het apparaat op

Gemakkelijker in gebruik

- Snel instellen van parameters, uitlezen van gegevens en systeemmeldingen in tekstvorm op het intelligente meertalige industriële display

IoT-interface

- Dient voor de koppeling van Blue e+ koelaggregaten en Blue e+ chillers met klant-specifieke monitoring-, energiemangement- en/of overkoepelende systemen
- Analyse en parametring
- Beschikbaarheid van apparaatgegevens volgens de meest gangbare protocollen
- Genereren van eigen dashboards en analyses
- Bevestiging aan een symmetrische montage-rail of aan het koelaggregaat zelf





Het **e+** principe

Veelzijdigheid door standaard montage

Eenvoudige montage

- Eén uitvoering voor aanbouw, gedeeltelijke inbouw en volledige inbouw
- Eén montage-uitsparing voor aanbouw, gedeeltelijke inbouw en volledige inbouw voor meerdere koelvermogens
- Onderhoudsvriendelijke vervanging van filtermat, zonder gereedschap

Snelle montage

- Handgreep voor eenvoudig transport en positionering
- Montageclip als fixering
- Hijsogen voor gemakkelijke montage

Maximale flexibiliteit door unieke geschiktheid voor meerdere spanningen

- Eén apparaat voor alle spanningen en netwerken, over de hele wereld te gebruiken dankzij de invertertechniek:
 - 110 – 240 V, 1~, 50 – 60 Hz
 - 380 – 480 V, 3~, 50 – 60 Hz

Internationale toelatingen en certificeringen:

- cULus Listed
- EAC
- TÜV Nord GS
- cULus FTTA



Wandmontage-koelaggregaten Blue e+



Toebehoren voor klimatisering Pagina 13 **Software Therm** HB 35, pagina 474 **Software RiDiag** Pagina 14 **IoT-interface** Pagina 14

Voordelen:

- Bespaart gemiddeld 75% energie dankzij componenten met toerentalregeling en heatpipe-technologie
- Geschikt voor gebruik over de hele wereld door de ondersteuning van meerdere spanningen
- Langere levensduur van de componenten in de kast en het koelaggregaat dankzij componentvriendelijke koeling

- Intuïtieve bediening met touch display en intelligente interfaces

Temperatuurregeling:

- e+ Controller (door de fabriek ingesteld op +35 °C)

Beschermklasse IP volgens IEC 60 529:

- Intern circuit IP 55

Levering:

- Incl. bevestigingsmateriaal
- Aansluitgereed (steekbare aansluitklemmenstrook)

Opmerking:

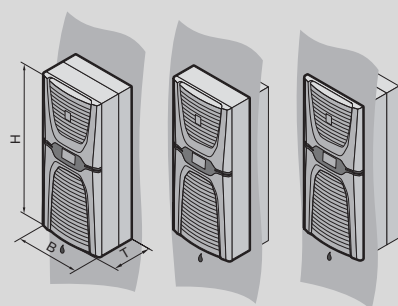
- Neem a.u.b. de montage-instructies in acht.

Toelatingen:

Vindt u op onze website

Karakteristieken:

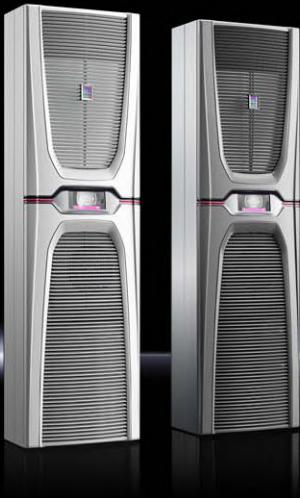
Vindt u op onze website



Vermogensklasse 1600 W

Bestelnr.		LE	3185.530	3185.830	Pagina
Materiaal	Plaatstaal		-	■	
	Roestvaststaal 1.4301 (AISI 304)		■	-	
Kleur	RAL 7035		-	■	
	RAL 9007		■	-	
Totaal koelvermogen 50 Hz L35 L35 volgens DIN EN 14511 kW			1,6	1,6	
Totaal koelvermogen 50/60 Hz L35 L35 kW			1,6 / 1,6	1,6 / 1,6	
Totaal koelvermogen 50/60 Hz L35 L50 kW			1,2 / 1,2	1,2 / 1,2	
Nominale spanning V, ~, Hz			110 - 240, 1~, 50/60 380 - 480, 3~, 50/60	110 - 240, 1~, 50/60 380 - 480, 3~, 50/60	
Breedte (B) mm			400	400	
Hoogte (H) mm			950	950	
Diepte (T) mm			310	310	
Nominaal vermogen kW			0,62	0,62	
Nominale vermogen P _{el} 50/60 Hz L35 L35 kW			0,54 / 0,54	0,54 / 0,54	
Bedrijfstemperatuurbereik			-20 °C...+60 °C	-20 °C...+60 °C	
Instelbereik			+20 °C...+50 °C	+20 °C...+50 °C	
Energy efficiency ratio (EER) 50 Hz L35 L35 conform DIN EN 14511			3,1 / 3,1	3,1 / 3,1	
Seasonal Energy Efficiency Ratio (SEER) 50/60 Hz			6,4	6,4	
Koelmedium g			R134a, 750	R134a, 750	
Toelaatbare bedrijfsdruk (p. max.) bar			24	24	
Gewicht kg			36,3	37,1	
Toebehoren					
IoT-interface		1 st.	3124.300	3124.300	14
RiDiag		1 st.	3159.300	3159.300	14
Filtermat		3 st.	3285.800	3285.800	13
Metalen filter		1 st.	3285.810	3285.810	13
Temperatuursensor		1 st.	3124.400	3124.400	13
Deurschakelaar		1 st.	4127.010	4127.010	HB 35, 755
Condensslang		1 st.	3301.612	3301.612	HB 35, 464

Wandmontage-koelaggregaten Blue e+



Toebehoren voor klimatisering Pagina 13 **Software Therm HB 35**, pagina 474 **Software RiDiag** Pagina 14 **IoT-interface** Pagina 14

Voordelen:

- Bespaart gemiddeld 75% energie dankzij componenten met toerentalregeling en heatpipe-technologie
- Geschikt voor gebruik over de hele wereld door de ondersteuning van meerdere spanningen
- Langere levensduur van de componenten in de kast en het koelaggregaat dankzij componentvriendelijke koeling

- Intuïtieve bediening met touch display en intelligente interfaces

Temperatuurregeling:

- e+ Controller (door de fabriek ingesteld op +35 °C)

Beschermklasse IP volgens IEC 60 529:

- Intern circuit IP 55

Levering:

- Incl. bevestigingsmateriaal
- Aansluitgereed (steekbare aansluitklemmenstrook)

Opmerking:

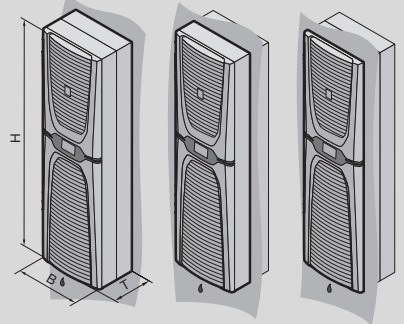
- Neem a.u.b. de montage-instructies in acht.

Toelatingen:

Vindt u op onze website

Karakteristieken:

Vindt u op onze website



Vermogensklasse 2000 – 2600 W

Bestelnr.		LE	3186.630	3186.930	3187.630	3187.930	Pagina
Materiaal	Plaatstaal		-	■	-	■	
	Roestvaststaal 1.4301 (AISI 304)		■	-	■	-	
Kleur	RAL 7035		-	■	-	■	
	RAL 9007		■	-	■	-	
Totaal koelvermogen 50 Hz L35 L35 volgens DIN EN 14511 kW			2	2	2,6	2,6	
Totaal koelvermogen 50/60 Hz L35 L35 kW			2 / 2	2 / 2	2,6 / 2,6	2,6 / 2,6	
Totaal koelvermogen 50/60 Hz L35 L50 kW			1,29 / 1,29	1,29 / 1,29	1,82 / 1,82	1,82 / 1,82	
Nominale spanning V, ~, Hz			110 - 240, 1-, 50/60 380 - 480, 3-, 50/60	110 - 240, 1-, 50/60 380 - 480, 3-, 50/60	110 - 240, 1-, 50/60 380 - 480, 3-, 50/60	110 - 240, 1-, 50/60 380 - 480, 3-, 50/60	
Breedte (B) mm			450	450	450	450	
Hoogte (H) mm			1600	1600	1600	1600	
Diepte (T) mm			294	294	294	294	
Nominaal vermogen kW			0,73	0,73	1,05	1,05	
Nominale vermogen P _{el} 50/60 Hz L35 L35 kW			0,57 / 0,57	0,57 / 0,57	0,99 / 0,99	0,99 / 0,99	
Bedrijfstemperatuurbereik			-20 °C...+60 °C	-20 °C...+60 °C	-20 °C...+60 °C	-20 °C...+60 °C	
Instelbereik			+20 °C...+50 °C	+20 °C...+50 °C	+20 °C...+50 °C	+20 °C...+50 °C	
Energy efficiency ratio (EER) 50 Hz L35 L35 conform DIN EN 14511			3,5 / 3,5	3,5 / 3,5	2,63 / 2,63	2,63 / 2,63	
Seasonal Energy Efficiency Ratio (SEER) 50/60 Hz			8,1	8,1	6,2	6,2	
Koelmedium g			R134a, 1150	R134a, 1150	R134a, 1150	R134a, 1150	
Gewicht kg			54,8	55,2	54,8	55,2	
Verwijzing naar bestelnr.			-	-	-	-	
Toebehoren							
IoT-interface		1 st.	3124.300	3124.300	3124.300	3124.300	14
RiDiag		1 st.	3159.300	3159.300	3159.300	3159.300	14
Filtermat		3 st.	3285.900	3285.900	3285.900	3285.900	13
Metalen filter		1 st.	3285.910	3285.910	3285.910	3285.910	13

Wandmontage-koelaggregaten Blue e+

Vermogensklasse 4200 – 5800 W

Bestelnr.	LE	3188.640	3188.940	3189.640	3189.940	Pagina
Materiaal	Plaatstaal	–	■	–	■	
	Roestvaststaal 1.4301 (AISI 304)	■	–	■	–	
Kleur	RAL 7035	–	■	–	■	
	RAL 9007	■	–	■	–	
Totaal koelvermogen 50 Hz L35 L35 volgens DIN EN 14511 kW		4,2	4,2	5,8	5,8	
Totaal koelvermogen 50/60 Hz L35 L35 kW		4,2 / 4,2	4,2 / 4,2	5,8 / 5,8	5,8 / 5,8	
Totaal koelvermogen 50/60 Hz L35 L50 kW		3,02 / 3,02	3,02 / 3,02	4,2 / 4,2	4,2 / 4,2	
Nominale spanning V, ~, Hz		380 - 480, 3~, 50/60	380 - 480, 3~, 50/60	380 - 480, 3~, 50/60	380 - 480, 3~, 50/60	
Breedte (B) mm		450	450	450	450	
Hoogte (H) mm		1600	1600	1600	1600	
Diepte (T) mm		393	393	393	393	
Nominale vermogen kW		1,3	1,3	2,2	2,2	
Nominale vermogen P _{el} 50/60 Hz L35 L35 kW		1,21 / 1,21	1,21 / 1,21	2,2 / 2,2	2,2 / 2,2	
Bedrijfstemperatuurbereik		-20 °C...+60 °C	-20 °C...+60 °C	-20 °C...+60 °C	-20 °C...+60 °C	
Instelbereik		+20 °C...+50 °C	+20 °C...+50 °C	+20 °C...+50 °C	+20 °C...+50 °C	
Energy efficiency ratio (EER) 50 Hz L35 L35 conform DIN EN 14511		3,46 / 3,46	3,46 / 3,46	2,64 / 2,64	2,64 / 2,64	
Seasonal Energy Efficiency Ratio (SEER) 50/60 Hz		8,1	8,1	6,2	6,2	
Koelmedium g		R134a, 1750	R134a, 1750	R134a, 1750	R134a, 1750	
Gewicht kg		71,2	72,4	71,2	72,4	
Verwijzing naar bestelnr.		Volledige inbouw niet mogelijk	Volledige inbouw niet mogelijk	Volledige inbouw niet mogelijk	Volledige inbouw niet mogelijk	
Toebehoren						
IoT-interface	1 st.	3124.300	3124.300	3124.300	3124.300	14
RiDiag	1 st.	3159.300	3159.300	3159.300	3159.300	14
Filtermat	3 st.	3285.900	3285.900	3285.900	3285.900	13
Metalen filter	1 st.	3285.910	3285.910	3285.910	3285.910	13
Temperatuursensor	1 st.	3124.400	3124.400	3124.400	3124.400	13
Deurschakelaar	1 st.	4127.010	4127.010	4127.010	4127.010	HB 35, 755
Condensslang	1 st.	3301.612	3301.612	3301.612	3301.612	HB 35, 464
Transportogen	4 st.	4568.000	4568.000	4568.000	4568.000	HB 35, 697

Toebehoren voor klimatisering

Filtermat

voor koelaggregaten, lucht/water-warmte-wisselaars en chillers

De Rittal koelaggregaten zijn onderhoudsarm en worden zonder filtermatten geleverd. Voor extreme omstandigheden kunnen filtermatten worden toegepast.

Voordelen:

- Temperatuurbestendig van -40 °C...+80 °C

Materiaal:

- Polyurethaan schuim met open celstructuur

Geschikt voor bestelnr.	voor koelaggregaten	voor chillers	B x H x D mm	LE	Bestelnr.
3185.830/3185.530	■	-	360 x 297 x 10	3 st.	3285.800
3186.930/3187.930/ 3188.940/3189.940/ 3186.630/3187.630/ 3188.640/3189.640/ 3334.400	■	■	390 x 397 x 10	3 st.	3285.900

Metalen filter

Vooral bij toepassing van koelaggregaten in stof- en oliehoudende omgevingen dienen uitwasbare metalen filters te worden gebruikt. Bij het condenseren van lucht of damp op het metalen oppervlak blijven eventuele stof- en vuildeeltjes aan het filter plakken. De filters kunnen probleemloos met water of vetoplossende middelen worden uitgewassen.

Materiaal:

- Aluminium

Opmerking:

- Bij 3334.660, 3335.880 en 3335.890 zijn 2 metaalfilters nodig

Geschikt voor bestelnr.	voor koelaggregaten	voor chillers	B x H x D mm	LE	Bestelnr.
3185.830/3185.530	■	-	320 x 280 x 10	1 st.	3285.810
3186.930/3187.930/ 3188.940/3189.940/ 3186.630/3187.630/ 3188.640/3189.640/ 3334.400	■	■	380 x 358 x 10	1 st.	3285.910

Temperatuursensor

voor Blue e+ koelaggregaten, Blue e+ chillers

NTC-sensor voor de regeling van Blue e+ koelaggregaten aan de hand van een individueel meetpunt in de kast (regeling conform externe sensor) en aan de hand van de inblaasopening voor gekoelde lucht van het koelaggregaat in de kast (regeling conform uitblaas temperatuur). Bij chillers: de differentie regeling treedt in werking wanneer de mediumtemperatuur afhankelijk van de omgevingstemperatuur (positief of negatief) moet worden geregeld. Hierbij dient de temperatuursensor vlak bij de Blue e+ chiller te worden gepositioneerd.

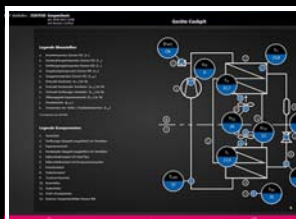
Levering:

- Externe sensor met aansluitkabel (lengte 2,5 m)

LE	Bestelnr.
1 st.	3124.400



Toebehoren voor klimatisering



RiDiag

Software voor het parametriseren, diagnosticeren en analyseren van Rittal koelaggregaten.

Voor	Blue e+ chillers Blue e+ koelaggregaten
Uitvoering	RiDiag III
Productspecifieke levering	Volledige versie in het Duits en Engels te downloaden. Activeren van extra functies door de aanschaf van een licentie met bestelnr. 3159.300.
LE	1 st.
Bestelnr.	3159.300

IoT-interface

De IoT-interface dient voor het koppelen van Rittal-componenten aan eigen monitoring- en/of energie-managementsystemen van de klant, zoals bijvoorbeeld Blue e+ koelaggregaten, Blue e+ chillers, Smart Monitoring-systeem. Gegevens kunnen zowel horizontaal als verticaal in datacontrollers resp. gegevensverwerkende apparatuur worden geïntegreerd. Dit maakt langdurige registratie en evaluatie mogelijk van apparaatgegevens, statussen en systeemmeldingen.

Voordelen:

- De IoT-interface is een middleware-component dat communicatie tussen interfaces van verschillende apparaten/systemen mogelijk maakt. De gegevens kunnen dan aan hogere systemen worden overgedragen.
- Centraal component op het gebied van intelligente koppeling van Rittal-producten
- Probleemloze aansluiting van maximaal twee Blue e+ koelaggregaten of chillers
- Compatibel met maximaal 32 CMC III-sensoren en het Smart Monitoring System

Materiaal:

- Kunststof volgens UL 94-V0

Kleur:

- RAL 7016

Beschermklasse IP volgens IEC 60 529:

- IP 20

Levering:

- IoT-interface
- USB-kabel (USB-A connector op micro-USB-B connector)
- Bevestigingsbeugel voor Blue e+ koelaggregaat

Opmerking:

- De IoT-interface wordt pas vanaf Firmware 1.11.0 door de Blue e+ koelaggregaten ondersteund. Voer eventueel met behulp van de software RiDiag III (3159.300) een firmware-update uit.



Montagehandleiding:

- De IoT-interface kan met behulp van een metalen klemveer op een 35 x 7,5 montagerail volgens DIN EN 60715 worden bevestigd. De interface kan ook met bevestigingsbeugels aan de achterzijde van een Blue e+ koelaggregaat worden gemonteerd.

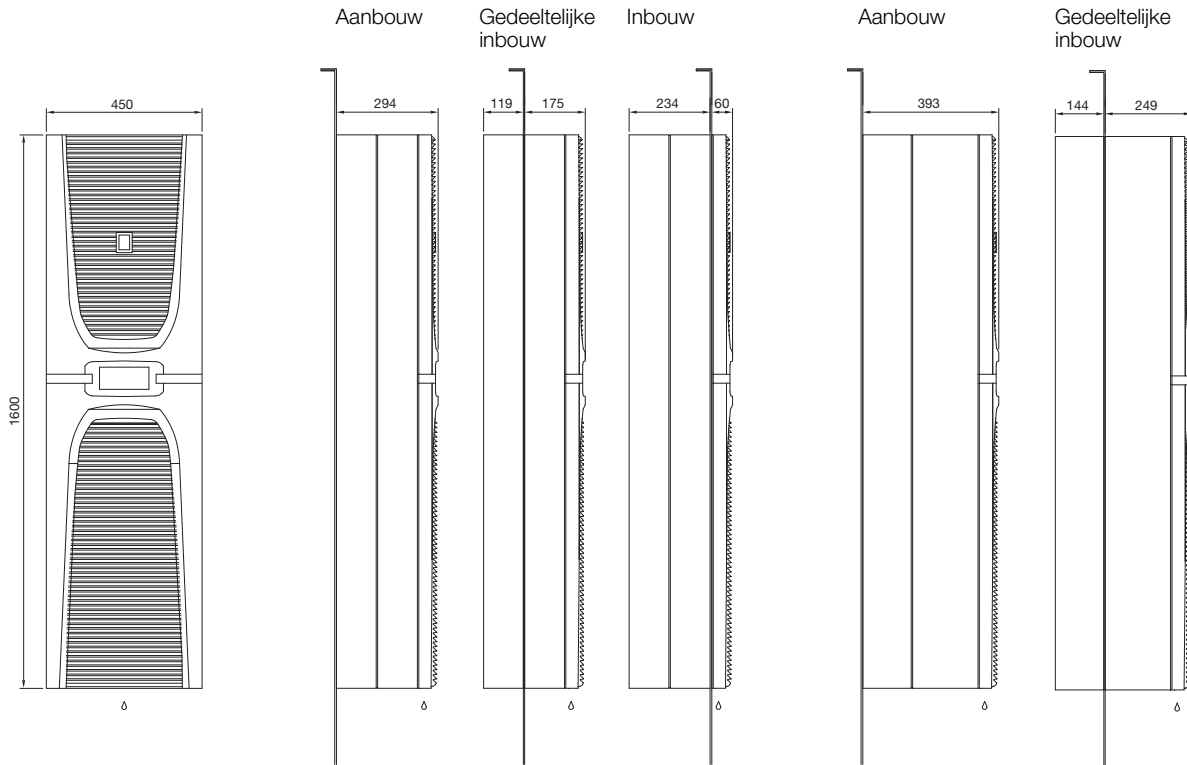
B x H x D mm	18 x 117 x 120
Voor	Blue e+ koelaggregaten Blue e+ chillers Smart Monitoring System CMC III-sensoren
Bedrijfstemperatuurbereik	+0 °C...+70 °C
Protocollen	OPC-UA, SNMPv1, SNMPv2c SNMPv3, Modbus/TCP, TCP/IPv4 TCP/IPv6, Radius, Telnet SSH, FTP, SFTP, HTTP, HTTPS NTP, DHCP, DNS, SMTP Syslog, LDAP
Interfaces	1 x micro USB type B (apparaat) voor USB 2.0 1 x micro-SD geheugenkaartslot voor SD 2.0 1 x USB 2.0 High-Speed functies (EHCI) 1 x annuleertoets 1 x push-in-veerdrukaansluitklem voor NTC-sensor 2 x RJ45-bus voor RS-485-interface (interface klimaatmoduul)
Netwerkiterface	Ethernet IPv4/IPv6 Ethernet volgens IEEE 802.3 via 10BASE-T, 100BASE-T en 1000BASE-T
Aansluiting (elektrisch)	Push-in-veerdrukaansluitklem (24 V DC)
LE	1 st.
Bestelnr.	3124.300

Wandmontage-koelaggregaten

Blue e+, SK 3186.630, SK 3186.930, SK 3187.630, SK 3187.930, SK 3188.640, SK 3188.940, SK 3189.640, SK 3189.940

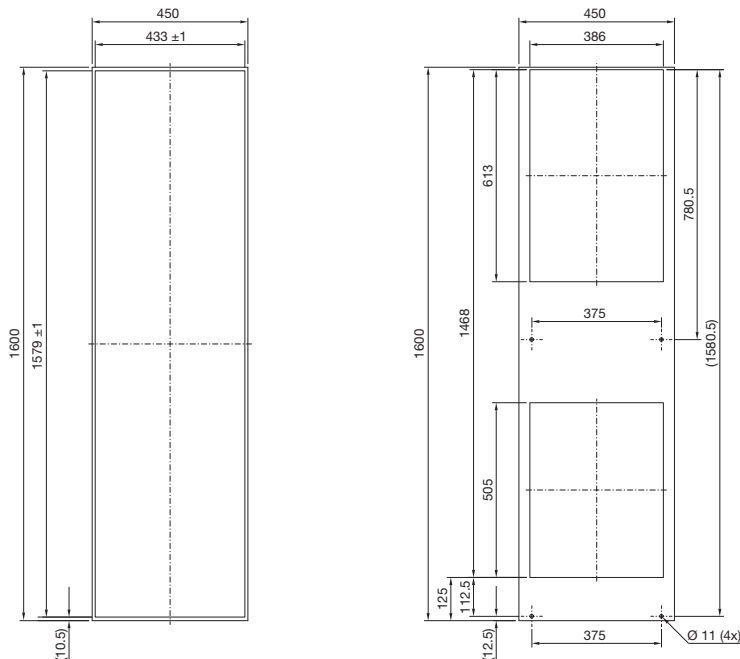
Inbouwmogelijkheden
SK 3186.630, SK 3186.930,
SK 3187.630, SK 3187.930

Inbouwmogelijkheden
SK 3188.640, SK 3188.940,
SK 3189.640, SK 3189.940



Montage-uitsparing
Aanbouw, gedeeltelijke inbouw,
inbouw voor deur, achter- en zijwand,
B ≥ 600 mm

Montage-uitsparing
Aanbouw voor achter- en zijwand,
B = 500 mm



Belangrijke montage-instructies voor volledige inbouw

- Bij 4,2 en 5,8 kW in principe niet mogelijk
- Voor kastdeuren met een breedte van 600 mm geldt: uitsparing 25 mm richting de deuraanslag verschuiven en deurverstergingsprofiel demontaren

Belangrijke montage-instructies voor aanbouw aan kasten met een diepte van 500 mm

- Gedeeltelijke en volledige inbouw niet mogelijk
- Aanbouw alleen mogelijk met een montageuitsparing voor kasten met een diepte van 500 mm

Wandmontage-koelaggregaten Blue e+

Technische gegevens

Wandmontage-koelaggregaten

Blue e+ SK 3185.530, SK 3185.830

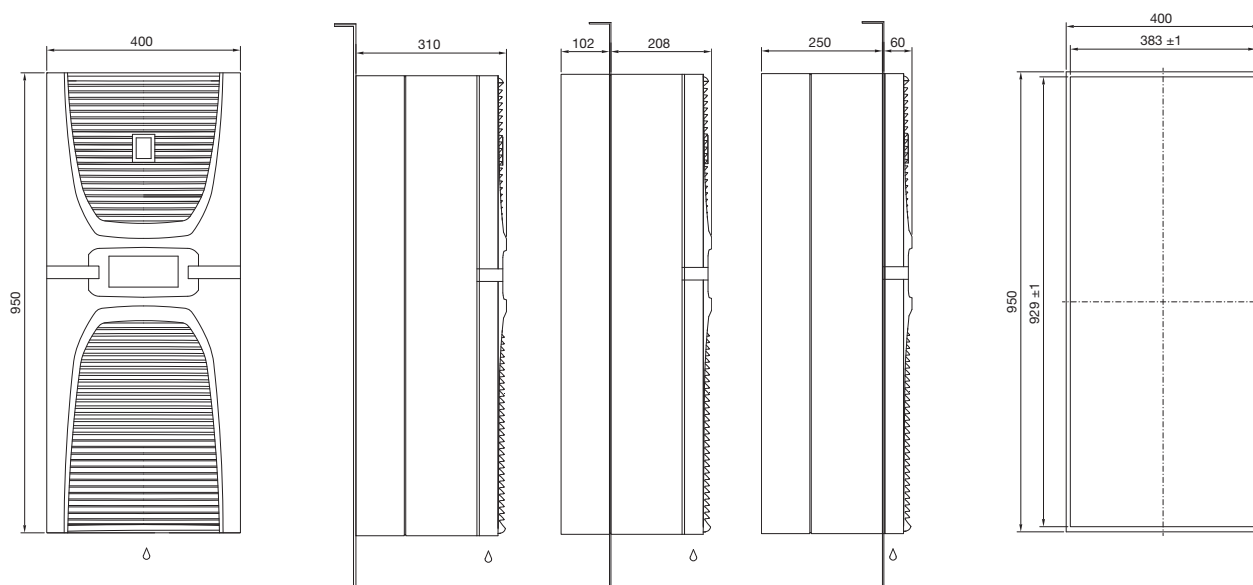
Inbouwmogelijkheden SK 3185.530, SK 3185.830

Aanbouw

Gedeeltelijke
inbouw

Inbouw

Montage-uitsparing
Aanbouw, gedeeltelijke inbouw,
inbouw



Overzicht van alle Blue e+ informatie

Design gemakkelijk gemaakt

- Uitgebreide berekening van de klimatisering met de Therm-software
- Snel parametren met de Therm-app

www.rittal.nl/therm

Artikelinformatie

- Productbeschrijving en kenmerken
- Montagehandleiding
- Toelatingen
- Interactieve karakteristieken
- CAD-tekeningen

www.rittal.com/blue_e_plus_wallmount/nl

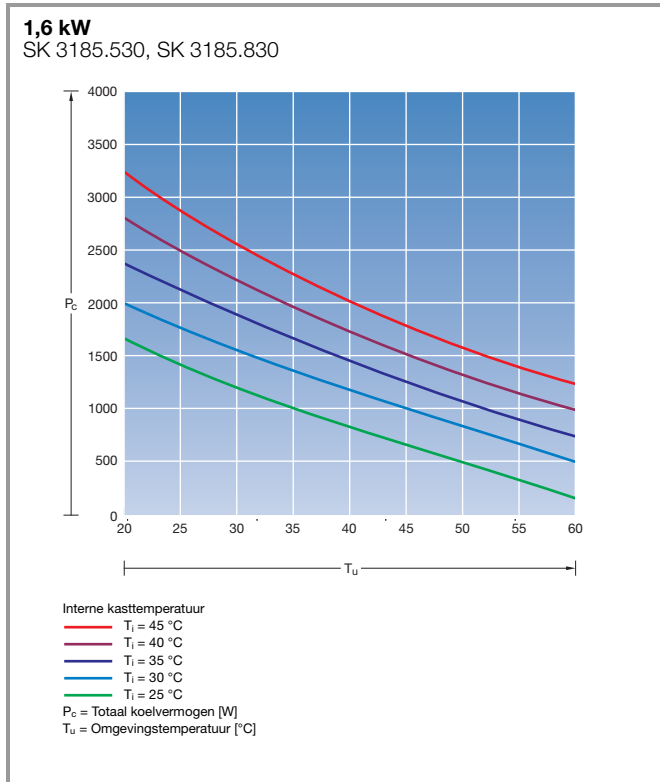
De Blue e+ microsite

- Bereken mogelijke besparingen en terugverdientijd met de efficiëntiecalculator
- Alle informatie over het energielabel en de SEER
- Video's met technische informatie:
 - Heat pipe
 - Geschikt voor meerdere spanningen
 - Intelligente interfaces en Blue e+ app
- Servicemeldingen eenvoudig met de Blue e+ App via NFC-interface verzenden en nog veel meer vindt u op

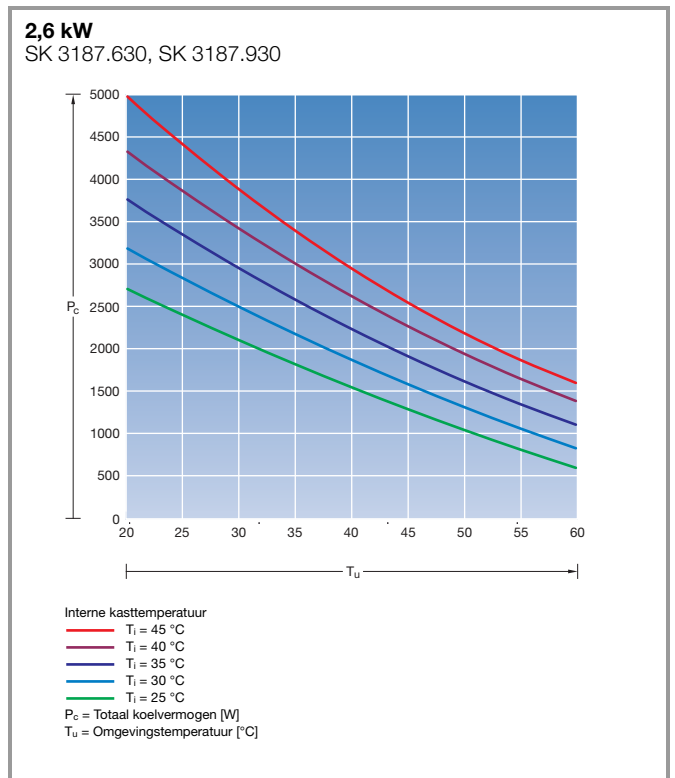
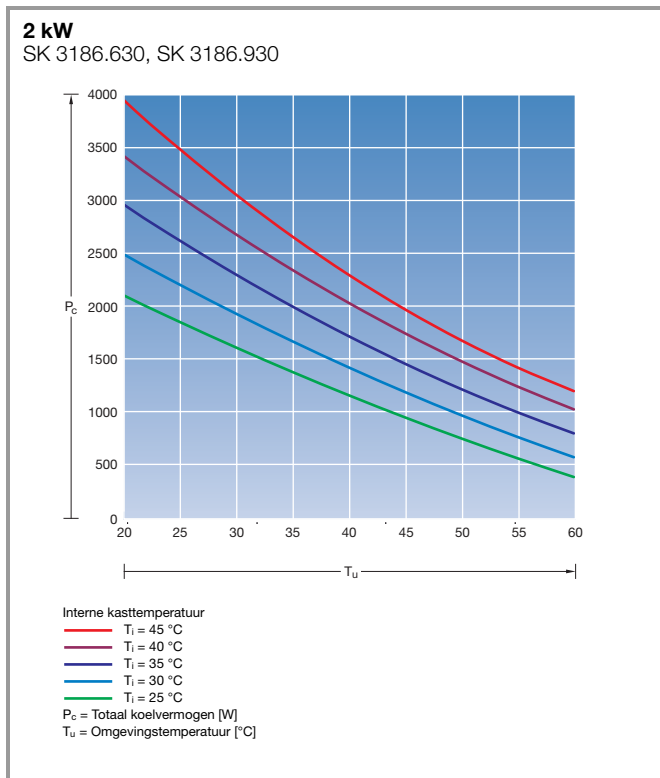
www.rittal.nl/blueeplus

Wandmontage-koelaggregaten Blue e+

Vermogensklasse 1600 W (110 – 240 V, 1 ~, 50 – 60 Hz / 380 – 480 V, 3 ~, 50 – 60 Hz)



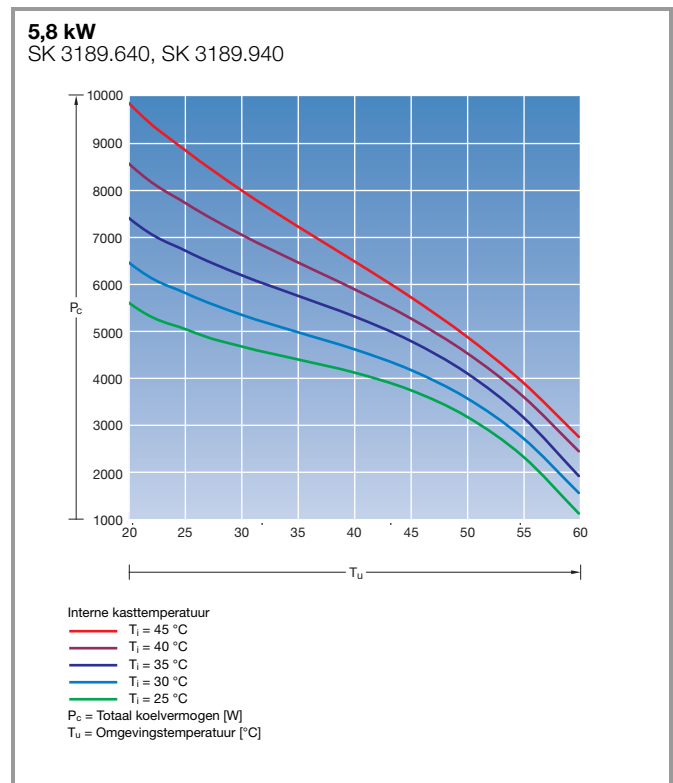
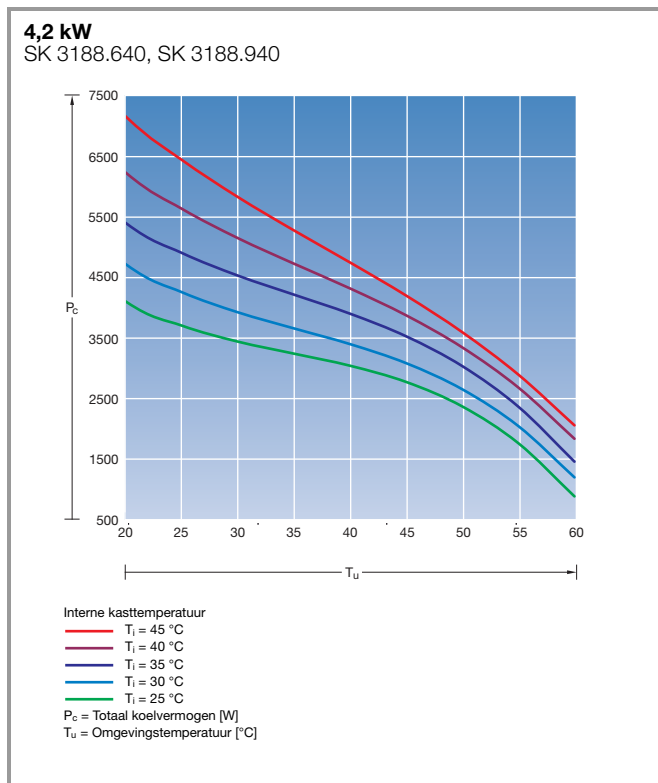
Vermogensklasse 2000/2600 W (110 – 240 V, 1 ~, 50 – 60 Hz / 380 – 480 V, 3 ~, 50 – 60 Hz)



Wandmontage-koelaggregaten Blue e+

Technische gegevens

Vermogensklasse 4200/5800 W (380 – 480 V, 3 ~, 50 – 60 Hz)



Nog eenvoudiger online bestellen!



► www.rittal.nl/mijnrittal



Vóór 14:00 uur besteld,
morgen geleverd.

24-uurs leveringservice

Wanneer u onze catalogusproducten vóór 14:00 uur bij de Rittal verkoopafdeling of vóór 14:30 uur in de Rittal online shop bestelt, ontvangt u uw bestelling de volgende dag.



VX25.
**SYSTEM
PERFECTION.**

De totaaloplossing van roestvaststaal

Nog meer overkoepelende systeemvoordelen die volledig nieuwe normen stellen: de nieuwe vloerstaande kasten VX25 roestvaststaal in combinatie met het nieuwe koelaggregaat Blue e+ roestvaststaal. De optimale oplossing voor toepassingen in omgevingen waar hoge eisen worden gesteld aan hygiëne en bescherming tegen corrosie.

95

MEER DIGITALISERING

Tot wel 95 % tijdbesparing door intuïtieve configuratie

1.000

SYSTEMATISCHE OPBOUW

Met meer dan 1.000 toebehoren stelt u uw individuele oplossing als serieproduct samen

30

MEER EFFICIËNTIE

Dankzij een tijdbesparing tot wel 30 % bij de planning en de montage



24

SNELLE LEVERING

In Europa doorgaans binnen 24 uur leverbaar

25

TECHNISCH TOONAANGEVEND

Meer dan 25 patenten/octrooirechten binnen één kastsysteem

Rittal – The System.

Faster – better – everywhere.

- Kastsystemen
- Stroomverdeling
- Klimatisering
- IT-infrastructuur
- Software & Service

Onze wereldwijde contactgegevens
vindt u op



www.rittal.com/contact

ENCLOSURES

POWER DISTRIBUTION

CLIMATE CONTROL

IT INFRASTRUCTURE

SOFTWARE & SERVICES



FRIEDHELM LOH GROUP